



Rapport d'activités 2022

Se retrouver, célébrer, grandir

Société
canadienne
de la sclérose
en plaques



Division du Québec





Mot du président et du directeur général

Après avoir vécu deux années qui ont durement touché le milieu des organismes de bienfaisance, nous pouvons finalement dire que 2022 aura été plus stable pour l'équipe de la Société canadienne de la sclérose en plaques, Division du Québec.

Dès le mois de janvier, nous avons senti une vive effervescence au chapitre de la recherche sur la sclérose en plaques (SP) à la suite de l'annonce du possible lien entre le virus d'Epstein-Barr (VEB) et la SP. Des données probantes publiées par une équipe de l'Université Harvard démontrent que l'infection par le VEB constituerait l'un des facteurs déclencheurs initiaux de la SP ou qu'elle créerait des conditions propices à l'apparition de cette maladie. Ces nouvelles données pourraient servir de catalyseurs pour la mise au point de solutions ciblant le VEB et susceptibles, par le fait même, d'aider non seulement les personnes qui vivent avec la SP, mais aussi celles qui pourraient recevoir un diagnostic de cette maladie.

Pour réaccélérer le rythme dans toutes ses sphères d'activité, l'équipe de la Division du Québec, soutenue par le personnel dévoué des 18 organismes partenaires, a maintenu le cap sur le retour en personne de ses principaux événements. Le contact direct avec les membres de la collectivité de la SP est essentiel, et, après deux années durant lesquelles nous avons été contraints de nous rencontrer à travers nos écrans d'ordinateur, nous avons eu le privilège de pouvoir réunir de nouveau nos membres et nos proches collaborateurs et collaboratrices de façon sécuritaire



Cette année, nous avons célébré le retour en personne de deux événements de collecte de fonds majeurs, soit la Marche SP et le Vélo SP. Dans un nouveau décor, la Marche SP nous a permis de regrouper nos fidèles donateurs et donatrices et des membres actifs de notre collectivité. D'un bout à l'autre du Québec, ce sont plus de 700 000 \$ qui ont été amassés. Le Vélo SP s'est quant à lui renouvelé pour permettre un retour en personne progressif avec une nouvelle formule d'un jour. L'événement simplifié a permis de recueillir 635 000 \$ et a été le théâtre d'une annonce bien attendue : le Vélo SP retrouvera sa formule originale, sur deux jours, en 2023.

Enfin, l'année 2022 s'est conclue avec une célébration bien particulière. Notre directeur général des 18 dernières années, Louis Adam, est parti à la retraite. Désirant passer du temps avec ses proches et ayant des projets plein la tête, Louis peut être fier de toutes les années qu'il a consacrées à la cause des personnes atteintes de SP. Son humanité, sa passion et son ambition auront assurément marqué tous les membres de notre équipe. Merci, Louis.

En 2022, nous avons célébré, mais avons également réaffirmé notre engagement à collaborer et à déployer les efforts nécessaires pour venir en aide aux personnes aux prises avec la sclérose en plaques, et nous promettons une chose à ces dernières : nous demeurerons à leurs côtés, plus forts que jamais.

Diego Mena Martínez
Directeur général

Martin Legault
Président du conseil d'administration





Notre mission et vision

De l'action à l'impact
Nous changeons le cours des choses.



Notre vision
Un monde sans
sclérose en plaques.



Notre mission
Mobiliser la collectivité
de la SP en vue de la réalisation
de progrès notables.

Résilience
Nous ne baissons pas les bras.



Collaboration
Nous conjugons nos efforts.

Audace
Nous avons des objectifs ambitieux.

Compassion
Nous aidons les gens.



La Division du Québec en chiffres

1,2

million de dollars
en contribution à la recherche*

8

webinaires
offerts gratuitement

2 320

participants et
participantes
à nos événements
de collecte de fonds

14

rencontres avec
des parlementaires

3

événements majeurs
de retour en personne

* En collaboration avec les organismes partenaires





Membres du conseil d'administration

Lynda Archambault,
Vice-présidente
Femme d'affaires

Denis Baribeau,
Administrateur
Ingénieur civil Ministère des
Transports du Québec
Président Société canadienne
de la SP Section Mauricie

Roberto Beaupré,
Administrateur
Technicien, Gouvernement
du Québec
Président, Société canadienne
de la SP, Section Bas-Saint-
Laurent

Gilles Dionne,
Administrateur
Président Groupe Beldex

Louis Dubois,
Administrateur
Conseiller municipale
Municipalité de Saint-Donat
Trésorier
Société canadienne de la
SP Section Montréal

Marcel Fortin,
Administrateur
Président Société
canadienne de la SP
Section Montérégie

Martin Legault,
Président Directeur,
Tarification Croix Bleue
Medavie

Pierre Marion,
Administrateur
Retraité, Ex-vice-
président régional,
Développement des
affaires, Croix Bleue Medavie

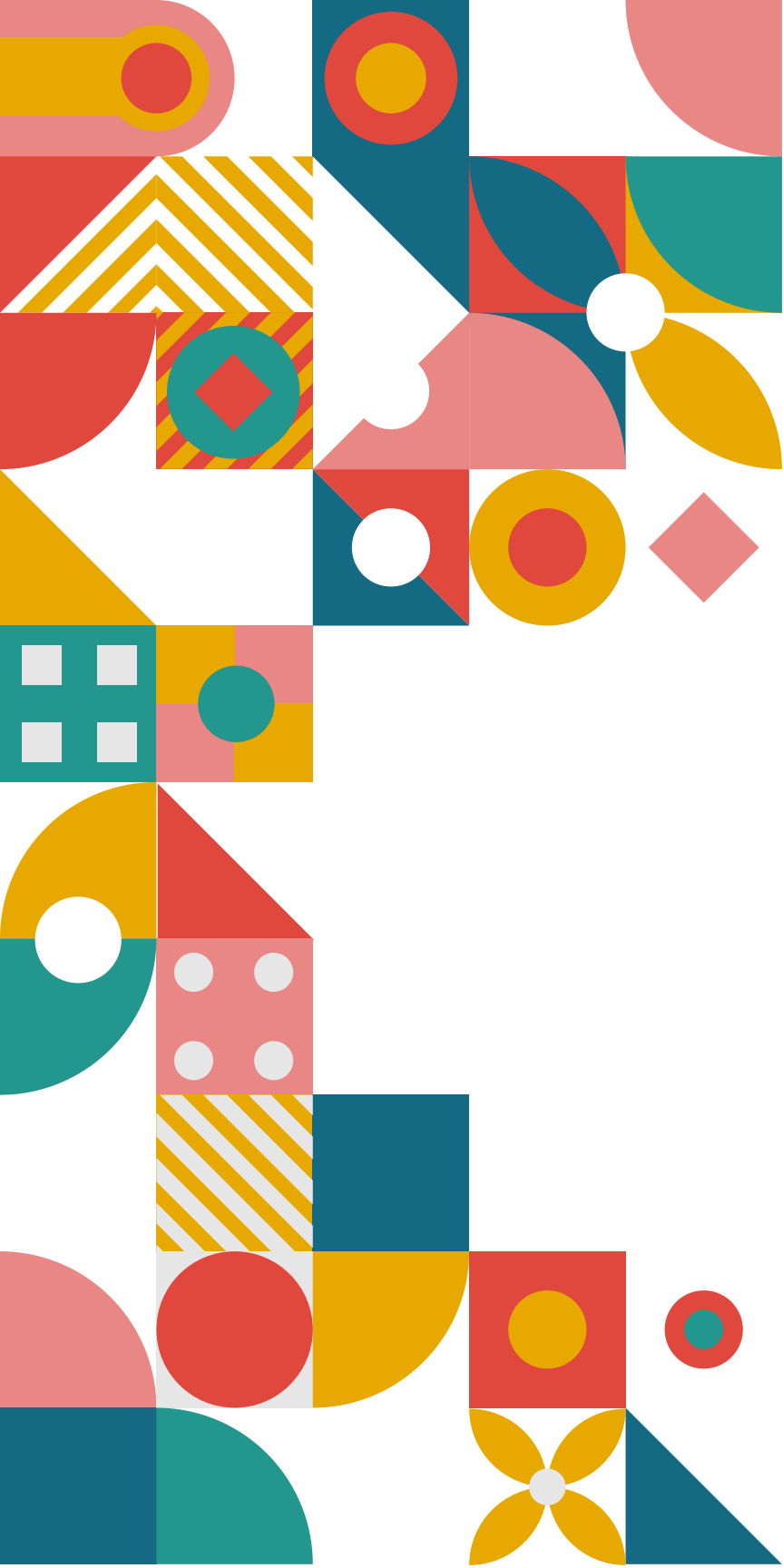
Lorie Palmer,
CPA, CA, CIA,
Trésorière Associée
– Fiscalité PSB
Boisjoli

Richard Paré,
Secrétaire

Dre Rose-Marie Rébillard ,
Administratrice
Neurologue

Brigitte Poirier,
Administratrice
Courtière en assurance de
dommages,
Assurances des entreprises
Lussier Assurances
Présidente
Société canadienne de la SP
Section Lac-Saint-Jean

Suzanne Villeneuve,
Administratrice
Présidente Comité des services et
de l'action sociale
Société canadienne de la SP
Présidente
Société canadienne de la SP Section
Saguenay



**Des victoires
marquées par la
force de notre
collectivité**

Retour en personne de la Marche SP

Profitant de la possibilité de se réunir de façon sécuritaire, la collectivité s'est regroupée à l'occasion de la 28e Marche SP! Après deux ans durant lesquelles les participants et participantes ont été contraints de marcher dans leur quartier, les sourires étaient au rendez-vous lors de cet événement célébrant la collecte de fonds.



Retour en personne du Vélo SP

Deux mois après notre traditionnelle Marche SP, et deux ans après la tenue d'événements en format virtuel, l'équipe de la Division du Québec se retroussait les manches pour offrir une ambiance festive aux participants et participantes au Vélo SP. Fidèles à leur monture depuis plusieurs années, ce sont des cyclistes fébriles qui ont parcouru la magnifique région de la Mauricie.

Retour en personne du Tri-Défi Novartis SP

Les membres du personnel de Novartis ont démontré leur dévouement envers la cause des personnes atteintes de SP en participant au IronMan 5150 Mont Tremblant. Les participants et participantes, qui ont amassé 56 739 \$, ont renoué avec l'événement après deux ans d'absence.





Nouvel événement organisé dans le cadre de Mon Défi pour stopper la SP : Crinqué contre la SP

Mathieu Gélinas a vu sa grand-mère subir les effets graves de la SP. Il s'est donc lancé le défi de courir sept marathons en sept jours et de tourner un court-métrage dans le cadre de son aventure afin de faire connaître cette maladie et d'aborder celle-ci de façon positive. Plus de 25 000 \$ ont été amassés grâce à la détermination de Mathieu.

L'Ultra-Trail Harricana du Canada™ (UTHC) dépasse une fois de plus son objectif

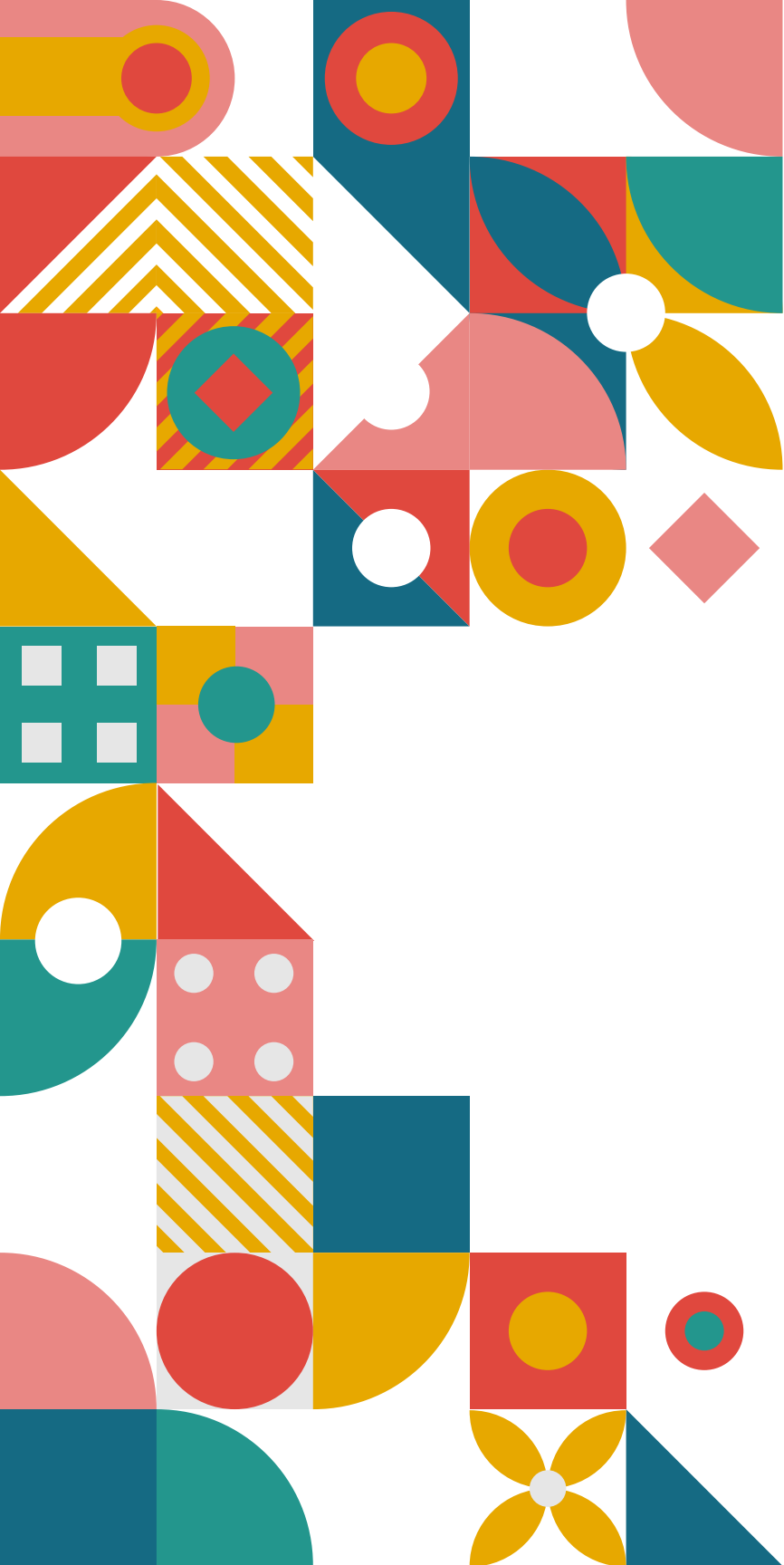
Après avoir fracassé des records lors du 10e anniversaire de l'UTHC, les organisateurs de cet événement ont décidé de mettre la barre encore plus haut en 2022 : amasser 150 000 \$. Encore une fois, les résultats de l'UTHC nous ont éblouis/ravis, alors que 190 participants et participantes sont parvenus à recueillir 154 647 \$



Augmentation des dons planifiés

La SP est peut-être une maladie imprévisible, mais le soutien indéfectible de la collectivité de la SP nous permet d'affirmer que les personnes atteintes de SP peuvent espérer un meilleur futur. Grâce à la générosité de nos grands donateurs, plus de 800 000 \$ ont été reçus grâce aux diverses options de dons planifiés (dons de REER, dons de CELI, dons de valeurs mobilières, dons testamentaires, dons d'assurance vie, etc.)





**Programmes et services :
Les personnes atteintes de
SP au cœur de nos actions.**



Programmes et services :

Les personnes atteintes de SP au cœur de nos actions.

En 2022, nous avons su maintenir une vaste gamme de services visant à favoriser le bien-être des personnes aux prises avec la SP.

Information

Les agents et agentes infos-SP ont répondu à de nombreuses questions en lien avec la maladie grâce à leurs services en ligne, par courriel et par téléphone.



Soutien

Une collaboration avec le regroupement Accès SP:écial a permis d'offrir gratuitement quatre webinaires. En parallèle, la Société de la SP a organisé quatre webinaires sur divers sujets axés sur la vie avec la SP.

Le Programme de soutien entre pairs a permis le jumelage de pairs aidants avec bon nombre de personnes qui avaient besoin de créer des liens significatifs avec d'autres gens qui vivent une situation semblable à la leur.





Une collectivité qui nous permet de rayonner au delà de nos activités



Les membres de la collectivité de la SP au Québec ont envoyé 359 lettres au gouvernement afin de contribuer à l'amélioration de la qualité de vie des personnes aux prises avec la SP.



Dans le cadre du programme Mon Défi pour stopper la SP, 20 défis personnels ont permis d'amasser 59 541 \$



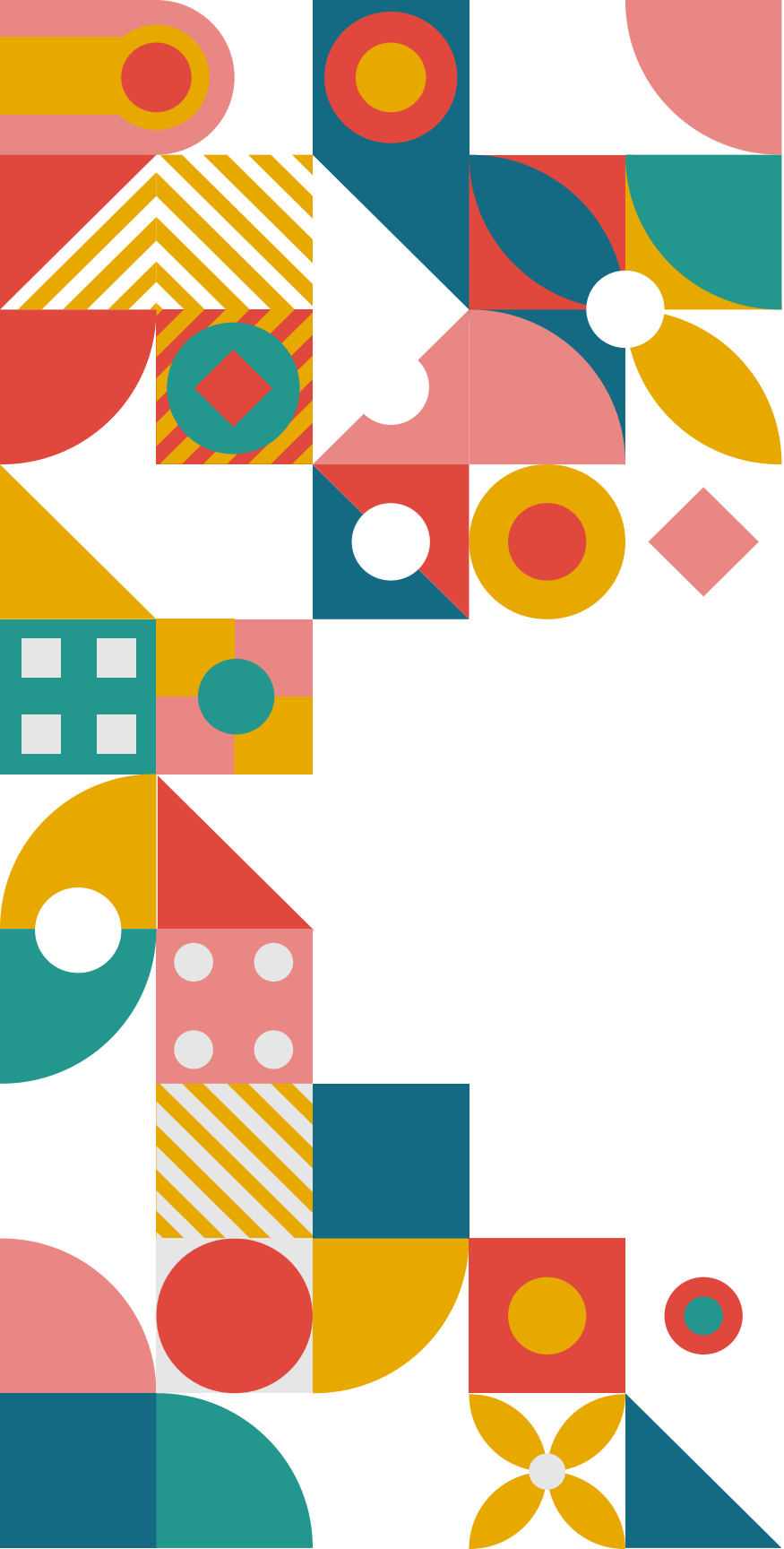
Pour soutenir la cause des personnes atteintes de SP, 7 entreprises ont collaboré directement avec la Société de la SP pour remettre à celle-ci une partie de leurs profits.



Grâce aux campagnes en milieu de travail organisées par PartenaireSanté Québec, 75 848 \$ ont été amassés.



Nous avons reçu près de 305 000 \$ en dons majeurs par des entreprises et des fondations privées.



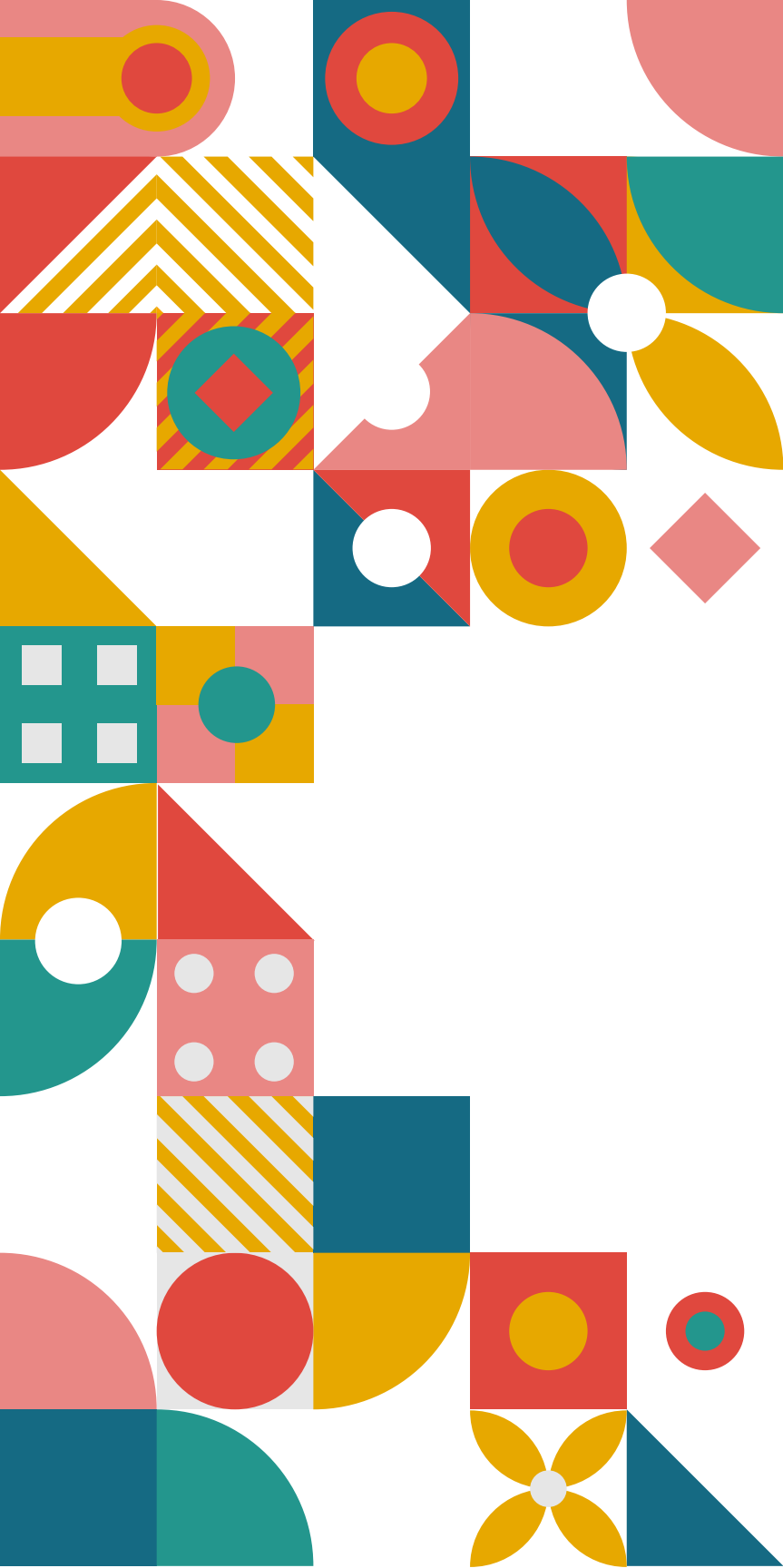
Les chercheurs québécois au cœur des avancées



Les chercheurs québécois au cœur des avancées

Le Québec peut compter sur les efforts de scientifiques reconnus internationalement œuvrant dans le domaine de la recherche sur la sclérose en plaques : **33 % des fonds consacrés à la recherche par la Société canadienne de la SP sont investis au Québec.** La Société de la SP contribue aux nouvelles découvertes en lien avec la SP et à l'amélioration des connaissances sur cette maladie grâce aux centaines de milliers de dollars investis chaque année en recherche.





La collecte de fonds : moteur de nos actions



La collecte de fonds : moteur de nos actions

MARCHE SP



627 680 \$ amassés par 1 680 participants

« J'ai reçu un diagnostic de SP en 2022 et j'ai eu une très belle expérience à ma 1re participation à la Marche SP. C'est un rendez-vous en 2023 pour un monde sans SP. »

– Martine Bergeron, participante à la Marche SP

56 436 \$ amassés par 25 participants

« Chez Novartis Canada, nous nous engageons à améliorer la qualité de vie des personnes atteintes de sclérose en plaques, et la participation de nos associés au Tri-Défi nous permet d'en faire encore plus. Nous sommes ravis de pouvoir jumeler défi sportif et philanthropie annuellement pour une cause qui nous touche tous de près ou de loin. »

– Philippe Carrier, directeur exécutif, Accès pour les patients et partenariats avec les systèmes de santé, et Benoit Perron, directeur, partenariats stratégiques, Neuroscience, Novartis Canada



1,6 million amassés en 2022

« Nous sommes honorés de continuer à soutenir le travail incroyable de la Société canadienne de la SP et ce, grâce à nos extraordinaires propriétaires de franchises et l'enthousiasme notre fidèle clientèle. »

- Suzanne Sénécal, présidente-directrice générale des Services alimentaires A&W du Canada Inc.



112 106 \$ amassés par 135 participants

« Cette maladie touche plusieurs personnes dans mon entourage, et je sais que le soutien de la Société de la SP améliore le sort de plusieurs d'entre elles. Je suis très enthousiaste à l'idée de sensibiliser mon entourage à la cause des personnes aux prises avec la SP et augmenter l'essentielle collecte de fonds. »

- Marc Fournier, porte-parole du Défi Vélo de montagne SP



668 701\$ amassés par 290 participants

« J'y étais comme bénévole dans les années passées! Quelle énergie, quelle générosité !

Que du bonheur !»

- Jacque Therrien, bénévole à la Société de la SP



154 647 \$ amassés par 190 participants

« Le diagnostic de sclérose en plaques de mon frère Sébastien Boivin, nous a poussé à créer un événement et ainsi faire une différence dans la vie des personnes atteintes de SP »

-Geneviève Boivin, co-fondatrice de l'UTHC.



Une multitude de façon de donner, un objectif ultime : un monde sans SP

Faire un don planifié est une façon d'assurer efficacement la poursuite de la lutte contre la SP durant les années à venir.

Bien que le don testamentaire constitue le choix de la plupart des Canadiens et Canadiennes qui décident d'effectuer un don planifié au profit de la Société de la SP, d'autres options sont également envisageables. Les dons d'assurance vie ou les dons de titres inscrits en bourse sont aussi possibles. La Société de la SP peut en outre être désignée comme bénéficiaire d'un REER, d'un FERR ou d'une pension de retraite du Régime de pensions du Canada.

Peu importe le type de don pour lequel vous opterez, votre générosité aura un impact des plus significatifs sur la vie des gens touchés par la SP. Ainsi, ces personnes sauront qu'elles ne seront jamais seules.

« Après 18 belles années en tant que directeur général de SP Canada – Division du Québec, je cherchais un moyen de prolonger de façon durable mon implication auprès de cet organisme. J'ai opté pour un don testamentaire, qui est l'ultime façon de soutenir une cause qui nous tient à cœur. Je sais que ce don me survivra, mais j'ai aussi la certitude qu'il servira à améliorer la vie des personnes atteintes de SP. Et, qui sait? Il contribuera peut-être à la découverte d'un moyen d'éradiquer enfin cette terrible maladie. » Louis Adam, donateur





Tableau des donateurs et commanditaires

La Division du Québec a le privilège de pouvoir compter sur le soutien d'un grand nombre de donateurs et partenaires. À vous tous, un énorme merci pour votre remarquable générosité!

De 1 000 à 4 999\$:

Union des employés et employées de service locale 800, TVA Productions II Inc., TD Bank, Succession Mariette Gélinas, Succession de Charles H, Wilson, Madelaine St-Martin, Suzanne Sénécal-Beauchemin, Sélection Oeno Inc., Quincaillerie Demers Inc., Giovanni Pisciuoneri, Luc Martin, Louis Maheu, Mackenzie Financial, Fondation Sarah Dumortier, Fondation Florence et Louise Martineau, Fondation Denise et Robert Gibelleau, Margueritte Choquette, Luce Auger,

De 5 000 à 9 999\$:

Succession de Bertrand Viens, Northbridge Financial Corporation, Les industries Trovac Ltée, Estate of Heinrich Otto Walter Messerschmidt, Elisabeth Têtu, Canadian Online Giving Foundation

De 10 000 à 49 999\$:

Succession Yolande Guyot, Succession de Louise Lecompte, Succession de Hélène Myre, Succession de Georges Query, Succession de André Bissonnette, Loto-Québec, LG2, Les restaurants Mr Puffs Inc., Fondation Bergeron-Jetté

50 000 \$ et plus:

Succession de Stéphane Fauteux, Succession Nicole Desjardins, Succession de Maurice Fausse, Succession de Louise Sauvageau, Succession de Cécile Pépin, , Jacques D'Amours, Camco Realities Inc, Caisse de dépôt et placement du Québec



Tableau des donateurs et commanditaires

Entreprises partenaires:

EMD Serono Canada Inc , Sport aux puces, SpecPharma, Sandoz Canada Inc., RBC Foundation, Pharmascience Inc., Nutrifrance Ltée, Novartis Pharmaceuticals Canada Inc., Hoffman-La-Roche, Croix Bleue Medavie, Biogen Canada Inc., AstraZeneca Canada Inc., Animation Richard Lacroix, Alexion Pharma Canada, Abbvie Corporation., Cardio Plein Air, Fenplast, Pharmacie Martin Gilbert inc. – Bioscript, Emballages Mitchel Lincoln Ltée.

États financiers : Bilan

	Québec Combiné	Division Québec	Soldes intersociétés	Sections
ACTIF				
Actif à court terme				
Encaisse	4 459 540	1 020 312		3 439 228
Placements à court terme	6 822			6 822
Comptes débiteurs	643 209	1 647 158	(1 331 381)	327 433
Frais payés d'avance et stocks	70 048	47 709		22 340
	5 179 620	2 715 179	(1 331 381)	3 795 823
Placements	50 242			50 242
Immobilisations corporelles				
Immobilisations corporelles au coût	463 005	134 820		328 185
Immobilisations corporelles cumulées	(340 630)	(104 855)		(235 775)
	122 375	29 965		92 410
TOTAL DE L'ACTIF	5 352 236	2 745 144	(1 331 381)	3 938 475
PASSIF				
Passif à court terme				
Comptes créditeurs et frais courus	1 672 998	1 724 339	(1 331 381)	1 280 040
Revenus reportés	364 094	65 037		299 057
Partie à court terme de la rente à payer	3 404			3 404
Partie à court terme de la provision pour loyer gratuit				
Partie à court terme de la dette à long terme				
Total du passif à court terme	2 040 495	1 789 376	(1 331 381)	1 582 501
Obligations découlant de contrats de location-acquisition	1 500	1 500		
Rente à payer	10 955			10 955
Provision pour loyer gratuit				
Dette à long terme				
Apports reportés	57 592	38 292		19 300
TOTAL DU PASSIF	2 110 542	1 829 168	(1 331 381)	1 612 755
ACTIF NET				
Investi en immobilisations corporelles	122 375	29 965		92 410
Affecté d'origine interne	603 153			603 153
Non affecté	2 516 166	886 011		1 630 151
Total de l'actif net	3 241 694	915 976		2 325 720
TOTAL DU PASSIF ET DE L'ACTIF NET	5 352 236	2 745 144	(1 331 381)	3 938 475



États financiers : Revenus

REVENUS	Division du Québec	Sections du Québec	Soldes intersociétés	Pour l'exercice	Pour l'exercice
				terminé le 31-12-2022	terminé le 31-12-2021
Revenus provenant de dons et de subventions				Total	Total
Legs	822 374	10 000		832 374	135 973
Campagne Derrière chaque victoire					50 000
Dons d'entreprises, individuels et dons majeurs	281 477	553 657		835 134	1 198 975
Subventions gouvernementales	27 435	1 317 842		1 345 277	2 098 698
Subventions de partenaires pharmaceutiques	141 800			141 800	84 625
Autres subventions					14 833
Total des revenus provenant de dons et de subventions	1 273 086	1 881 499		3 154 585	3 583 104
AUTRES REVENUS					
Événements phares	702 839	599 482		1 302 321	1 343 972
Initiatives locales de collecte de fonds	804 110	352 451	(355 744)	800 817	486 194
Événements et campagnes en partenariat	78 995	55 838		134 833	139 178
Mon défi pour stopper la SP	278 278	226 837		505 115	372 988
Revenus de bingo et de loteries		98 761		98 761	53 606
Vente d'articles		47 270		47 270	61 735
PartenaireSanté	95 857	75 848		171 705	228 288
Activités de sensibilisation du public		917		917	5 588
Revenus de placements	6 904	2 110		9 014	15 630
Frais d'inscription – activités offertes à la clientèle	6 737	31 973		38 710	34 930
Cotisations des membres	240	1 050		1 290	1 194
Recherche provenant des sections locales	464 273		(464 273)		
TOTAL DES REVENUS	3 711 319	3 374 036	(820 017)	6 265 338	6 326 406



États financiers : Dépenses

DÉPENSES	Division du Québec	Sections du Québec	Soldes intersociétés	Pour l'exercice terminé le	Pour l'exercice terminé le
				31-12-2022	31-12-2021
				Total	Total
Coûts de la collecte de fonds					
Dons et subventions	198 480	120 300		318 780	361 062
Événements phares	470 251	192 136		662 387	397 974
Initiatives locales de collecte de fonds	130 896	294 398		425 294	431 501
Événements et campagnes en partenariat	2 779	26 254		29 033	38 282
Mon défi pour stopper la SP	257 302	42 447		299 749	131 794
Coût de bingo et de loteries		5 437		5 437	5 396
Coût des articles vendus		34 007		34 007	46 949
Coûts indirects de la collecte de fonds	64 266	90 252		154 518	191 176
Total des coûts de la collecte de fonds	1 123 974	805 231		1 929 205	1 604 134
Dépenses liées aux programmes et à l'administration					
Services	146 972	989 626		1 136 598	1 031 924
Recherche	1 200 000	464 273	(464 273)	1 200 000	950 000
Recherche - Campagne Derrière chaque victoire					50 000
Contribution aux programmes et services		355 744	(355 744)		
Information et sensibilisation du public	133 435	355 406		488 841	556 338
Soutien et développement des sections locales et du bénévolat	418 965	200 167		619 132	636 489
Action sociale	144 048	83 479		227 527	157 263
Administration	245 287	306 014		551 301	587 009
Total des dépenses liées aux programmes et à l'administration	2 288 707	2 754 709	(820 017)	4 223 399	3 969 017
TOTAL DES DÉPENSES	3 412 681	3 559 940	(820 017)	6 152 604	5 573 151
Excédent des revenus sur les dépenses de l'exercice	298 638	(185 904)		112 734	753 255





La Division du Québec et les 18 organismes partenaires

Partout au Québec, les membres du personnel et les bénévoles des sections s'investissent avec dévouement et détermination pour offrir des programmes et des services de qualité aux quelque 20 000 Québécois et Québécoises qui vivent avec la SP ainsi qu'à leurs proches. De plus, les organismes partenaires organisent, dans chacune de leur région, des événements de collecte de fonds qui contribuent au financement non seulement de leurs activités, mais aussi de la recherche sur la sclérose en plaques.

Cette année la contribution de ces organisations à la recherche a été plus élevée que jamais. Plus de 432 000 \$ collectés par ces dernières ont été affectés directement à l'avancement de la recherche.

Grâce à leurs efforts, nous avons également pu célébrer le retour en personne de la Marche SP à travers la province. Les membres des organismes partenaires ont pu recréer des liens perdus en raison de l'isolement causé par la pandémie.

Finalement, des activités visant à améliorer la santé physique et mentale ont pu également reprendre leur cour normal et aider les personnes atteintes de SP et leurs proches à composer avec cette maladie.



Coordonnées des organismes partenaires

Abitibi-Témiscaminge

C. P. 1721
Val-d'Or (Québec) J9P 5Y9
819 874-7915
info.abitibi@spcanada.ca

Banlieue Ouest de Montréal

1255, Transcanadienne
Bureau 105
Dorval (Québec) H9P 2V4
514 676-1588
grpsbpo@videotron.ca

Bas-Saint-Laurent

180, rue de l'Évêché Ouest
Bureau 95
Rimouski (Québec) G5L 4H9
418 724-5499
1 877 424-5499
info.basstlaurent@spcanada.ca

Centre-du-Québec

1140, rue Cormier
Drummondville (Québec)
J2C 2M9
819 474-6556
1 877 474-6556
info.centreduqc@spcanada.ca

Chaudière-Appalaches

4060, boulevard Guillaume-Couture
Bureau 104
Lévis (Québec) G6W 6N2
418 830-1515
info.appalaches@spcanada.ca

Côte-Nord

652, avenue De Quen
Sept-Îles (Québec) G4R 2R5
418 968-6688
info.cote-nord@spcanada.ca

Est de Montréal

12125, rue Notre-Dame Est
Bureau 315
Montréal (Québec) H1B 2Y9
514 640-5472
info.estdemontreal@spcanada.ca

Lac-Saint-Jean

1230, boulevard Wallberg
Suite 207
Dolbeau-Mistassini (Québec)
G8L 1H2
418 276-7371
1 877 276-7371
info.lacstjean@spcanada.ca

Lanaudière

2500, boulevard Mascouche
Bureau 221
Mascouche (Québec) J7K 0H5
450 417-3562
info.lanaudiere@spcanada.ca

Laurentides

500, boulevard des Laurentides
Bureau 28
Saint-Jérôme (Québec) J7Z 4M2
450 436-4469
1 866 590-4469
info.laurentides@spcanada.ca

Laval

387, boulevard des Prairies
Bureau 210A
Laval (Québec) H7N 2W4
450 663-4911
info.laval@spcanada.ca

Mauricie

1001, rang St-Malo
Trois-Rivières (Québec)
G8V 1X4
819 373-2570
1 888 473-2570
info.mauricie@spcanada.ca

Montérégie

1705, avenue Victoria
Bureau C-120
Saint-Lambert (Québec)
J4R 2T7
450 466-5209
info.monteregie@spcanada.ca

Montréal

C. P. 96527 Monk
Montréal (Québec) H4E 4P3
514 225-9575
1 800 268-7582
info.montreal@spcanada.ca

Outaouais

10, rue Noël
Bureau 112
Gatineau (Québec) J8Z 3G5
819 778-1450
1 866 778-1450
info.outaouais@spcanada.ca

Région-de-Québec

245, rue Soumande
Bureau 202
Québec (Québec) G1M 3H6
418 529-9742
info.regionquebec@spcanada.ca

Saguenay

2208, rue Roussel
Bureau 5
Chicoutimi (Québec) G7G 1W7
418 543-8325
info.saguenay@spcanada.ca

