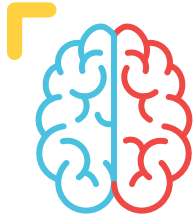


# À propos de la SP

- La sclérose en plaques (SP) est une maladie neurologique du système nerveux central (SNC), qui comprend le cerveau, la moelle épinière et les nerfs optiques. Elle interfère avec les signaux que le cerveau envoie aux autres parties du corps.
- La SP est une maladie imprévisible dont les **symptômes varient** d'une personne à l'autre. Les symptômes les plus courants de la SP comprennent la fatigue, des pertes d'équilibre, la faiblesse, des troubles de la sensibilité comme des engourdissements et des picotements, des troubles visuels, vésicaux, intestinaux ou cognitifs ainsi que des changements d'humeur.



- On croit que la SP serait attribuable à une combinaison de facteurs de risque génétiques, environnementaux et liés au mode de vie.

# Le saviez-vous?

- Au Canada, un diagnostic de SP est posé toutes les deux heures.



- Au Canada, environ **60 %** des personnes qui reçoivent un diagnostic de SP sont âgées de **20 à 49 ans**.



- La SP peut frapper n'importe qui, mais un fait demeure : les femmes sont jusqu'à **3 fois plus susceptibles** que les hommes d'avoir la SP.

- La SP n'est pas une maladie contagieuse ni infectieuse.

- Le coût annuel de la SP pour le Canada s'élève à plus de 3,4 milliards de dollars.



# Pose d'un diagnostic exact en temps opportun



- Le temps compte. La pose en temps opportun d'un diagnostic de SP et l'amorce précoce d'un traitement contre cette maladie sont essentielles à l'amélioration globale de la santé des gens qui vivent avec la SP.

- **De 2 à 5 p. 100** des personnes atteintes de SP éprouvent leurs premiers symptômes de SP durant l'enfance ou l'adolescence.

- Dans l'ensemble des pays, ce qui fait principalement obstacle à un diagnostic précoce de SP est le manque de connaissances du grand public et même des professionnels de la santé au chapitre des symptômes associés à cette affection.

Pour en savoir plus sur la SP et les façons d'y participer.

